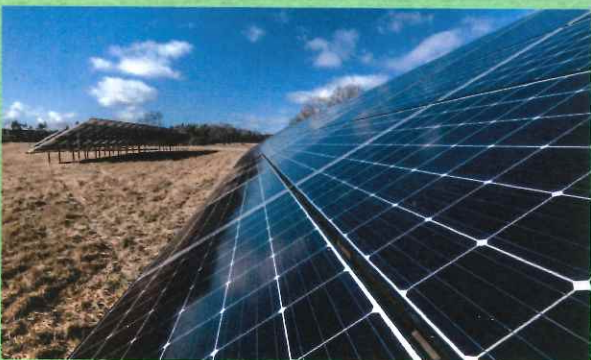




## Välkommen till EnergiEngagemang

Vi installerar solcellsanläggningar i hela Sverige. De senaste åren har vi specialiserat oss mot lantbruk, solcellsparkar och fastighetsinstallationer och har byggt upp värdefull kunskap kring den här typen av stora projekt. Varje läge och byggnad är unik och det är viktigt att anläggningen anpassas utifrån fastighetens specifika förutsättningar.

Vi hjälper dig att hitta rätt i djungeln av tekniska lösningar och ger dig full koll på frågor kring elmarknad, lagar, regler, skattefrågor och ekonomi som är avgörande för att projektet ska bli så bra som möjligt.



### Lönsam

Att producera sin egen el är en investering som ger god avkastning och säkrar dina framtida elkostnader.



### Oberoende

Som solcellsägare tar du aktiv del av den energirevolution som nu sker världen över. Med solceller på taket går elen alltid först till din egen förbrukning och gör dig mindre beroende av elbolagets nycker.

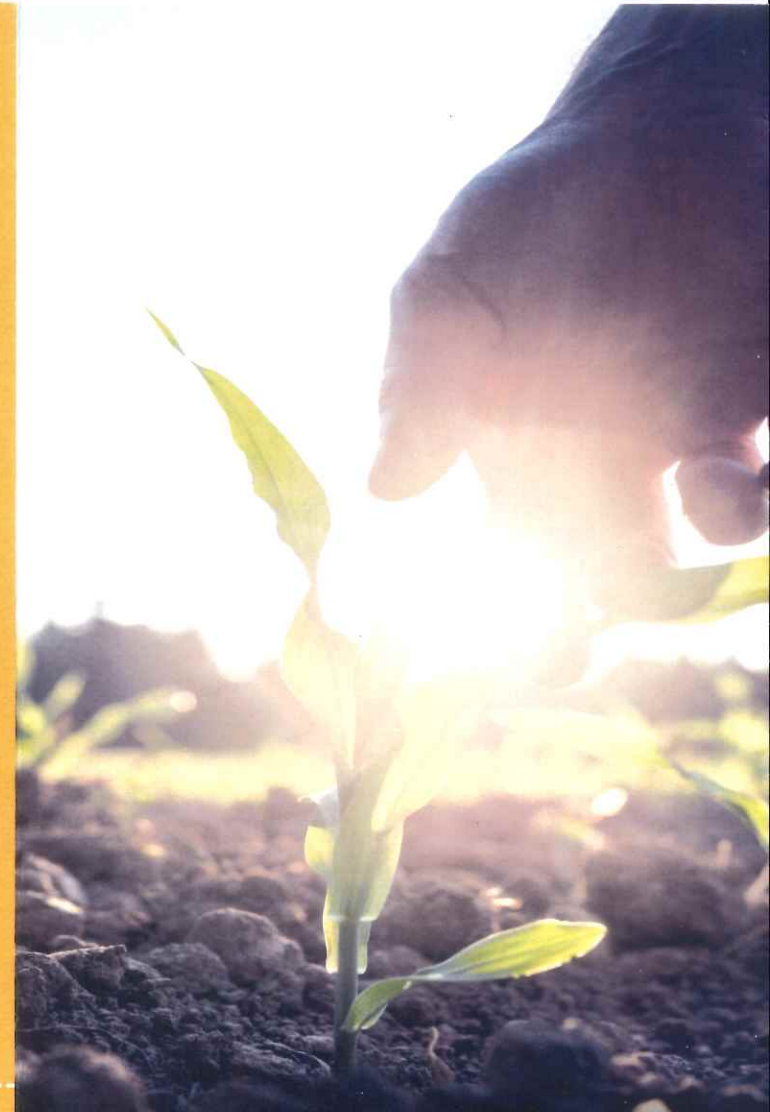


### Miljövänlig

Genom att producera din egen el minskar behovet av fossilt framställd el vilket leder till lägre koldioxidutsläpp.

Intresserad? Vi kommer gärna ut på ett platsbesök, där vi tillsammans i lugn och ro kan gå igenom förutsättningar och möjligheter med solelproduktion för just din fastighet. Ring vår säljansvarige i Skåne Sven Bodestedt på **070-603 17 00** eller skicka ett mail till [sven.bodestedt@energiengagemang.se](mailto:sven.bodestedt@energiengagemang.se)

Läs mer på [www.energiengagemang.se](http://www.energiengagemang.se)



# Vi gör världen lite ljusare

 EnergiEngagemang



# Åtta saker att tänka på när du skaffar solenergi



## 1. Taket ska hålla i över 30 år

Kontrollera att taket är i gott skick och att korrekta snö- och vindlastberäkningar görs för montagesystemet.



## 2. Riktning och lutning påverkar produktionen

Optimal placering av solceller på tak är i rakt söderläge. Det går också utmärkt att placera solceller i väst och östlig riktning, men produktionskapaciteten minskar något.



## 3. Tänk på solpanelernas placering på taket

Taket utnyttjas bäst genom att fylla på med solpaneler som motsvarar den egna förbrukningsprofilen. Hänsyn måste också tas till skorstenar, ventilationsrör och eventuella skuggor från träd och liknande.



## 4. Välj solpanel med omsorg

Det finns en uppsjö av solpaneler på marknaden. Som oberoende part jobbar vi med flera olika tillverkare och inför varje projekt tar vi hänsyn till fem kriterier för att hitta den panel som passar bäst: Prestanda - Pris - Estetik - Ekonomisk stabilitet - Etik.

## 5. Välj professionell montering

Då anläggningen ska sitta uppe under många år är det viktigt att systemet är rätt dimensionerat och monteras på ett korrekt sätt. Anlita alltid en certifierad installatör av soled enligt krav från Energimyndigheten.



## 6. Räkna ut hur lönsam din anläggning blir

En solcellsanläggning är en långsiktig investering. Vi hjälper dig ta fram ett bra underlag med följande beräkningar:

- Förväntad produktion inklusive årsvariationer
- Investerings- och livscykelkostnad
- Beräknad besparing
- Minskade CO2 utsläpp

## 7. Håll koll på lagar och regler

För att långsiktigt få bäst lönsamhet från din solcellsanläggning är det viktigt att löpande hålla koll på politiska beslut, lagar och skatteregler. Vi håller dig uppdaterad och hjälper dig med all administration.



## 8. Aktiv förvaltning för bäst lönsamhet

Elpriset består av flera delar: Råvaran el, elnät, elcertifikat, ursprungsgarantier, elskatt och moms. Ersättningsnivåerna skiljer sig markant åt mellan olika bolag och kan ändras över tiden. Vi hjälper dig att få en förståelse för hur elmarknaden fungerar och välja det elavtal som ger bäst lönsamhet för din anläggning.